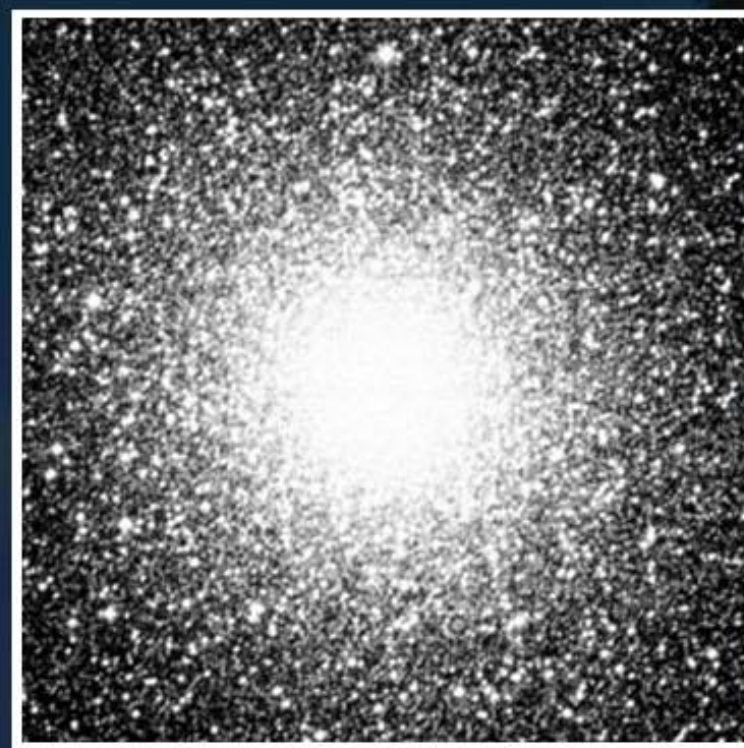
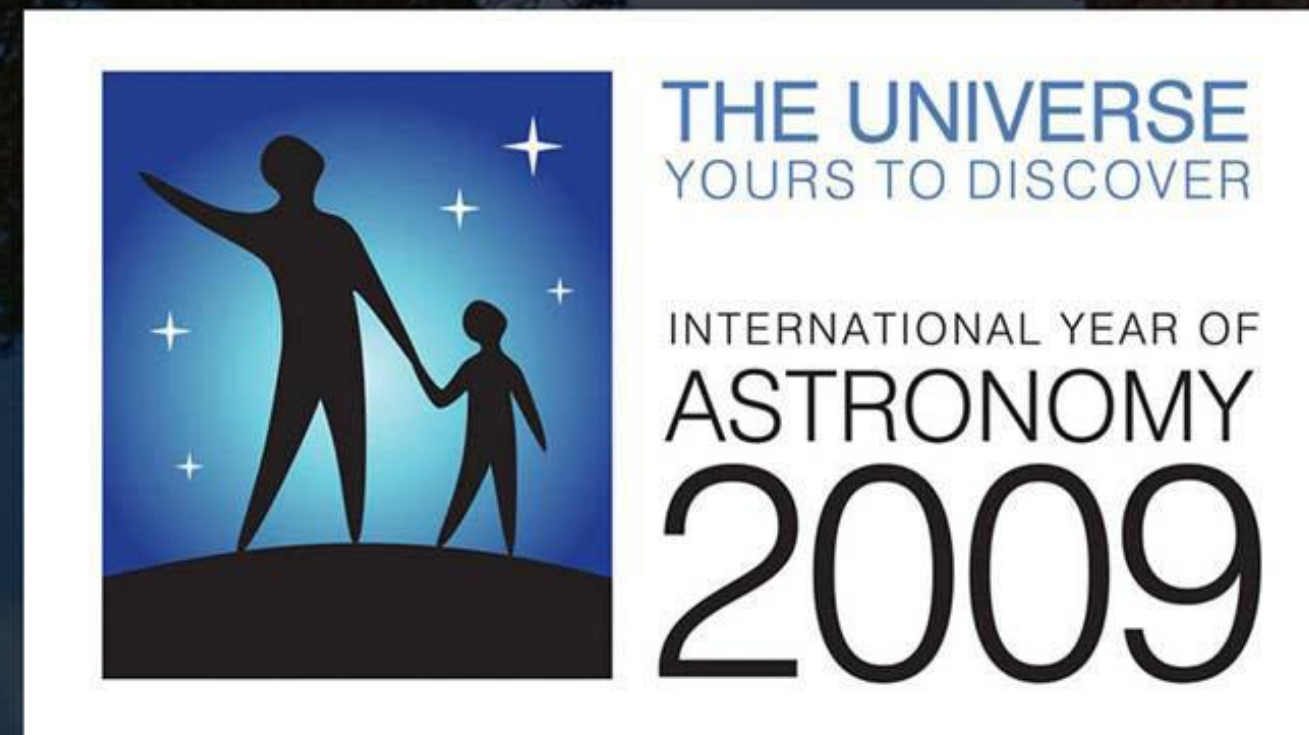


SÜVATAEVA OBJEKTID



Kerasparv 47 Tucanae



Süvataevasse kuuluvad kõik objektid, mis ei asu päikesesüsteemis.

Galaktikad on hiiglaslikud tähtede kogumid. Väiksemates on vaid sadu tuhandeid tähti, kuid suuremate puhul võib see arv ületada triljonit.

Udukogud on hiiglaslikud gaasipilved, mis helendavad kas oma kiirguse tõttu, või siis peegeldavad lähedal olevate tähtede valgust. Paljud kiirgavad hajusudud on tähtede sünnipaikadeks. Supernooovajäänukid ja planetaarudud on seevastu võrdlemisi väikesed ja tähistavad tähtede eluea lõppstaadiume. Leidub ka tumedaid udusid, mis ise ei helenda, aga varjavad ära nende taga asuvaid valgusallikaid.

Täheparved on gravitatsiooni tõttu üksteise lähedal olevad tähtede kogumid. Hajusparved enamasti koosnevad noortest tähtedest ja tavaliselt hajuvad eraldi tähtedeks aja möödudes. Kerasparved on see-eest universumi vanimad tähekooslused.



Elliptiline galaktika M87



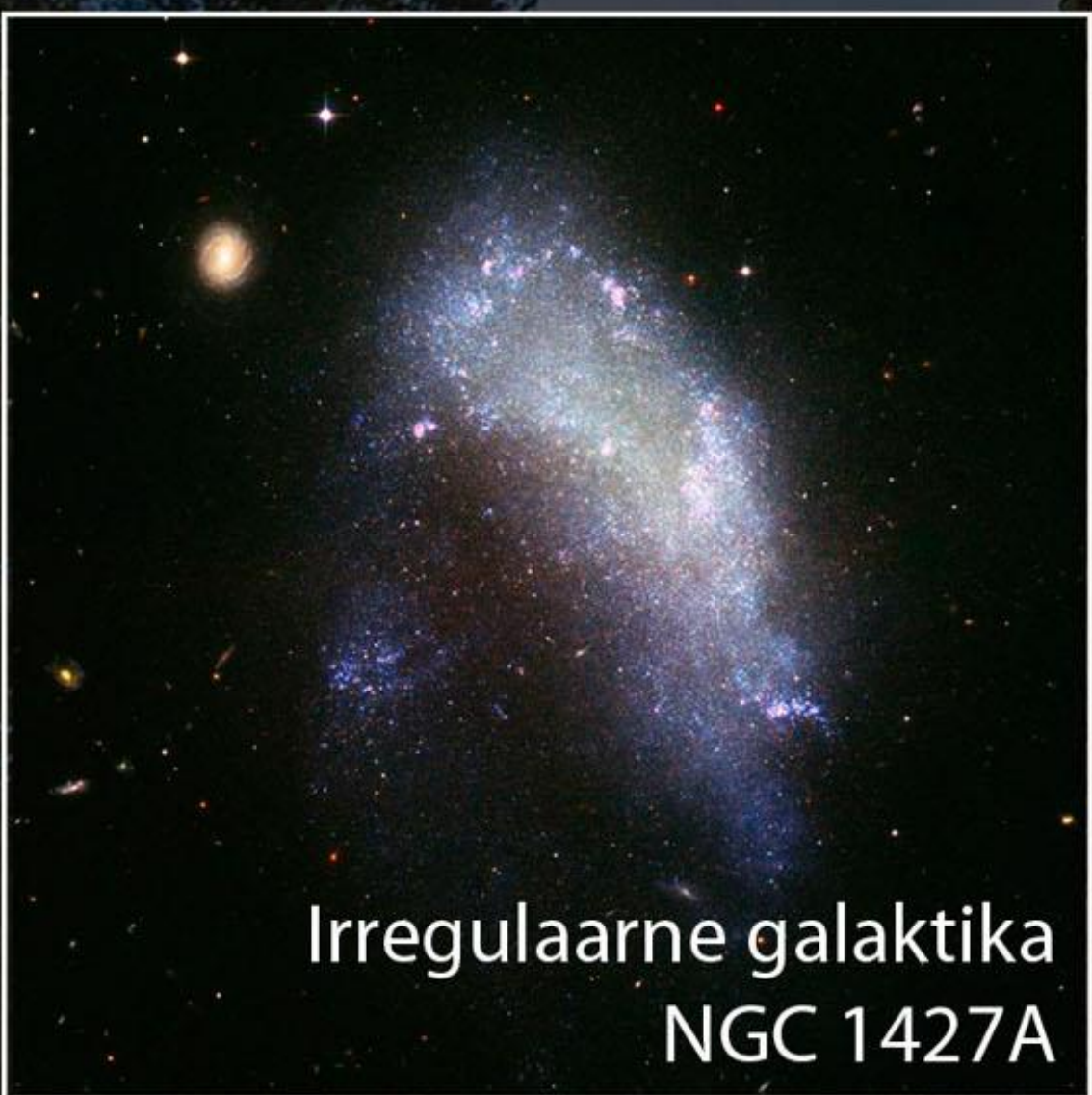
Spiraalgalaktika NGC 4921



Hajusparv Plejaadid



Peegeldusudu NGC 1999



Irregulaarne galaktika NGC 1427A



Kepleri supernoovajäänuk



Planetaarudu NGC 2818



Hajusudu M16